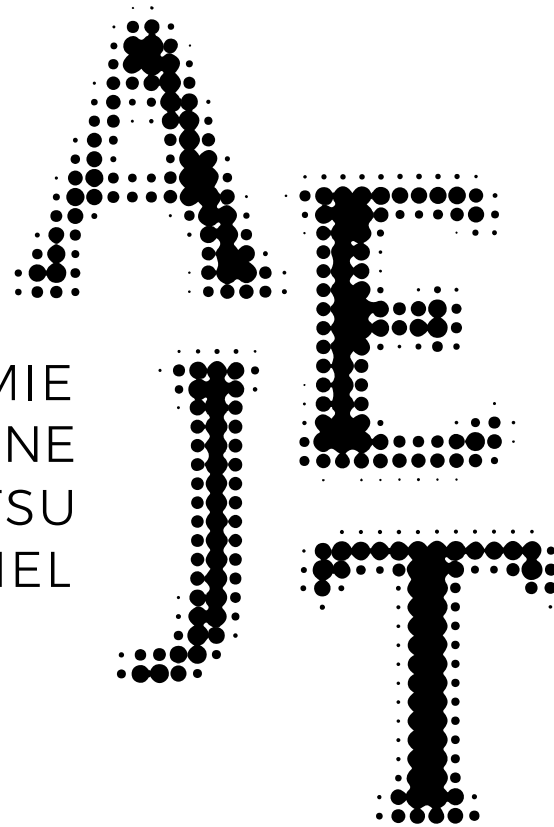


ACADÉMIE  
EUROPÉENNE  
DE JUJITSU  
TRADITIONNEL



CHARTRE  
GRAPHIQUE

.....  
.....

# CONCEPT GRAPHIQUE

.....

TRAME ILLUSTRANT L'ÉNERGIE  
PUISSANTE ET CALME A TRAVERS  
LES PARTICULES.



AEJT

ACADÉMIE EUROPÉENNE DE JUJITSU TRADITIONNEL

CLUB  
RECONNU  
AEJT

# TYPOGRAPHIE



## AVERIA

A B C D E F J H I J K  
L M N O P Q R S T U  
V W X Y Z

0123456789

\* ' ^ ? . ! § + = - \_ « » ( ) < > =

*Avira Sérif est une police générative créée à partir de la moyenne de toute les polices que Dan Sayers, son créateur, avait sur son ordinateur.*

*Proche d'une Garalde, cette typographie possède des empattements qui lui confèrent un caractère traditionnel et institutionnel. Cependant ils semblent être lissés, comme si les lettres avaient été polies par la frénésie informatique employée pour générer cette police.*

*Non seulement, elle transmet visuellement l'énergie déployée lors de sa création, mais plus encore, le contraste entre plein et délié bombe le caractère pour illustrer la circulation de cette énergie.*

## Montserrat

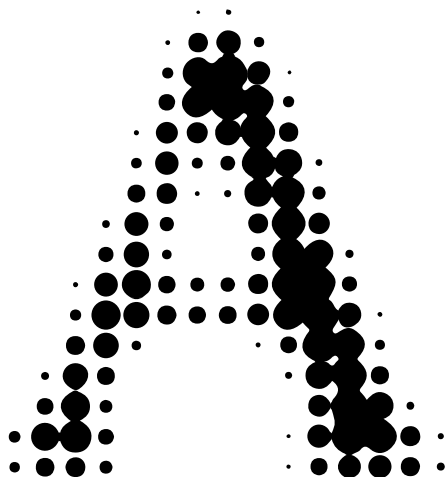
A B C D E F J H I J K L M N  
O P Q R S T U V W X Y Z

0123456789

\* ' ^ ? . ! § + = - \_ « » ( ) < > =

*Police de caractère pour le texte de labeur. Choisie pour ses 18 variantes de graisses capable de fournir une flexibilité dans la composition typographique.*

# GRAPHISME



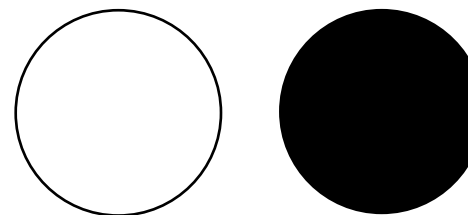
## SIGNES

*Pour renforcer l'idée d'énergie, la typographie Averia a subi un tramage.*

*Au delà d'un simple dégradé de points, les particules semblent fusionner entre elles. Cette fusion symbolise la puissance dans la respiration : C'est le rassemblement de petites particules d'énergies présent dans notre corps, qui une fois rassemblé forme une énergie puissante et calme.*

*De plus, la trame donne un effet plastique vibrant : même fixe, la typographie semble bouger comme maintenu par une énergie en évolution.*

## COULEURS

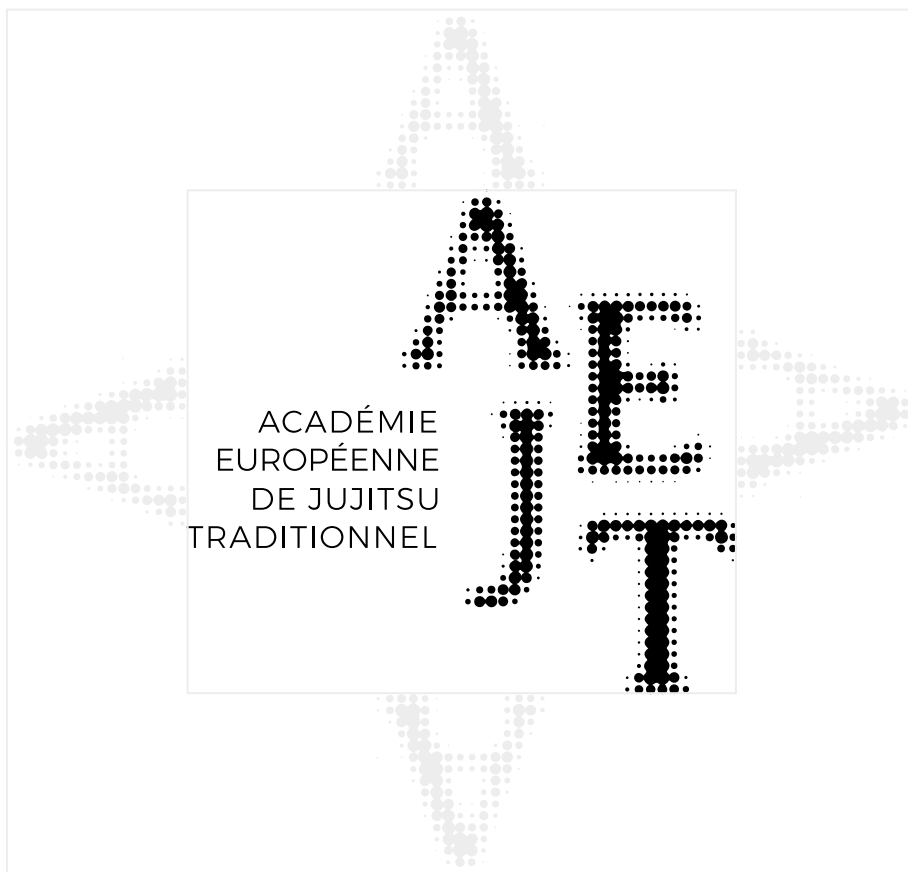


*L'utilisateur du Noir et Blanc renvoie à une forme de minima présent dans le wa-jutsu : «un minimum d'effort pour un maximum d'efficacité».*

# LOGO ÉDITION



ZONE  
DE SÉCURITÉ



TAILLE MINIMALE  
**2.50 cm**

# LOGO PAPETERIE



ZONE  
DE SÉCURITÉ



**AEJT**  
ACADÉMIE EUROPÉENNE DE JUJITSU TRADITIONNEL

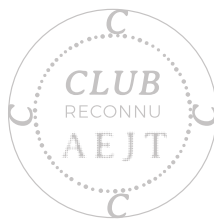
TAILLE MINIMALE  
**1.50 cm**

# LOGO RECONNAISSANCE

## ..... CLUB



ZONE DE SÉCURITÉ



FOND CLAIR

**Jujutsu Traditionnel Bazeillais**  
Méthode Wajutsu

Une méthode de jujutsu traditionnel, sans contact, où chacun peut pratiquer à son rythme... Le travail se fait en total partenariat dans un but d'évolution personnelle.  
*N'hésitez pas à nous rencontrer...*

**Ouvert à tous !!!**

Enfants	Mardi	17h - 18h30
Ados/Adultes	Mardi	20h45 - 22h15
Ados/Adultes	Vendredi	20h15 - 22h15

Plus d'infos sur <http://wajutsubazeillais.jimdo.com>

CLUB RECONNU AEJT TAILLE MINIMALE **1cm**

FOND COULEURS

**WA-JUTSU**  
ART DE L'ACCORD ET DE LA PAIX  
STYLE PACIFIQUE ISSU DU JIU-JUTSU TRADITIONNEL JAPONAIS À BUT NON COMPÉTITIF

**GARÇONS ET FILLES DE 6 À 12 ANS**

La pratique de la méthode Wa-Jutsu n'est ni dangereuse ni brutale. Notre méthode reprend l'aspect traditionnel des arts martiaux et préserve l'entrée des adolescents dans la société par le respect des anciens et des valeurs fondamentales.

Kimono & Ceinture fournis gratuitement

**2 SÉANCES D'ESSAI OFFERTES**  
le mardi de 18h00 à 19h00

STADE CHABAN DELMAS - BORDEAUX  
ACCÈS PLACE JOHNSTON - TRAM A ARRÊT = STADE CHABAN DELMAS

Tél. 06 72 19 73 89 / 06 63 08 41 92  
E-Mail : amtb35@gmail.com  
Site web : www.arts-martiaux-traditionnels-bordeaux.fr

FOND PHOTO

**LES 10 PRINTEMPS**  
DU CLUB DE WA-JUTSU

LE JAPON S'INVITE A PETIT COURONNE

Samedi 24 Mars 2018  
Salle Boudehen  
A partir de 14h  
Entrée gratuite avec tombola

Plus d'informations sur les exposés et programmes de la journée sur notre site: [www.wajutsu-bordeaux.fr](http://www.wajutsu-bordeaux.fr)

# UTILISATIONS DES LOGOS



PAS DE COULEURS



PAS DE ROTATION



PAS DE DÉFORMATIONS



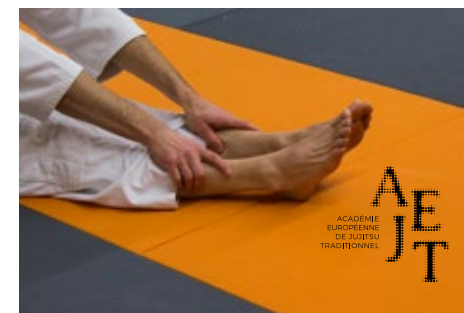
PAS DE RECOMBINAISONS



SUR PHOTO NOIR ET BLANC



SUR PHOTO COULEURS



*Privilégiez les teintes foncées pour le logo blanc et inversement.*

*Privilégiez les zones unies.*





Secrétariat : 1 bis, Chemin du Puech-Loung  
34 430 ST-JEAN-DE-VEDAS-FRANCE  
Téléphone : 04 67 47 38 19  
Télécopie : 04 67 47 54 85

COMMISSION INTERNATIONALE RESPONSABLE  
DE LA DÉLIVRANCE DU BREVET :

METHODE WA-JUTSU

..... **CERTIFICAT D'APTITUDE** .....

Le présent certificat atteste que M.....a satisfait aux examens de l'Académie. En fois de quoi, il, elle, a obtenu le titre Japonais de..... appartenant au.....Stade des valeurs de la Méthode Wa-Jutsu.

Ce titre et ce Stade de Valeur ne sont bien entendu que des distinctions appartenant à l'Académie, mais ils sont une garantie de la valeur morale, technique et pratique reconnue. Ils n'ont pas d'autres prétentions.

*En aucune façon, ce titre ne peut représenter une équivalence avec la valeur d'un grade ou «Dan» délivré par la Commission spécialisée de la Fédération Française de Judo, Jujitsu, Kendo et disciplines associées (Loi n°99 - 493 du 15 juin 1999)*

**Le Président de la Commission Internationale - Professionnel -  
Diplômé d'Etat 2ème Degré de Judo, Jujitsu  
et Méthodes de Combat Assimilées.  
Diplômé «Shihan» (Maître) de Jujitsu au Japon,  
Fondateur de la Méthode « Wa-Jutsu»**

**Le Professeur**

**Le Titulaire**

